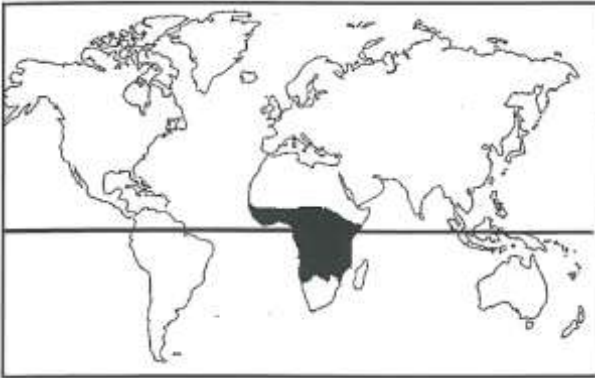


TALI ELONDO

Denominación.

Científica: Erythopleum utile Sprague;
Española: Elondo. Talí. Bolondo

Procedencia.



Descripción de la madera.

Albura: Blanco amarillenta a blanco rosada.

Duramen: Pardo amarillento a pardo rojizo.

Fibra: Recta, con frecuencia entrelazada o muy entrelazada.

Grano: Basto

Impermeabilidad.

Albura: Medianamente Impregnable

Duramen: Poco impregnable

Mecanización.

Aserrado: Sin más problemas que su dureza

Secado: Riesgos elevados de deformaciones

Cepillado: Difícil por su dureza y el riesgo de repelo

Encolado: Los taninos dificultan una buena adherencia.

Clavado y atornillado: conviene realizar pretalados.

Acabado: Los depósitos de gomas pueden inhibir la adherencia de los barnices.

Aplicaciones.

Carpintería de exterior, puertas y ventanas. Carpintería de armar de interior y exterior.

PROPIEDADES FISICAS.

Densidad aparente al 12% de humedad.

920 kg/m³. madera muy pesada

Coefficiente de contracción volumétrica.

0,52 % madera de nerviosa a muy nerviosa

Relación entre contracciones.

1,7 % sin tendencia a atejar

PROPIEDADES MECANICAS.

Resistencia a la flexión.

1700 kg/cm².



Modulo de Elasticidad.

140,000 Kg/cm².



Resistencia a la compresión.

750 Kg/cm².



Resistencia a la Tracción.

1200 Kg/cm².

