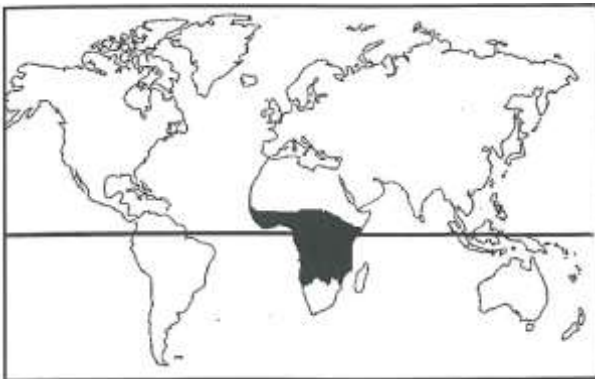


SIPO

Denominación.

Científica: Entadrophagma utile Sprague
Española: Sipo. Assié. Abebay.

Procedencia.



Descripción de la madera.

Albura: Blanco rosácea.
Duramen: Marrón rojizo un poco violáceo.
Fibra: Recta, con frecuencia ligeramente entrelazada.
Grano: Fino a medio.

Impermeabilidad.

Albura: Medianamente Impregnable
Duramen: No impregnable

Mecanización.

Aserrado: Sin problemas.
Secado: Velocidad media a rápida. Riesgos pequeños de deformaciones y fendas.
Cepillado: Sin problemas salvo el repelo que provoca las piezas con fibra entrelazada
Encolado: Sin dificultades.
Clavado y atornillado: Sin dificultades.
Acabado: Sin dificultad

Aplicaciones.

Muebles y ebanistería fina de interior y exterior. Mueble torneado.

Carpintería de interior, puertas, revestimientos, molduras, rodapiés, frisos.

PROPIEDADES FISICAS.

Densidad aparente al 12% de humedad.

610 kg/m³. madera semi pesada

Coefficiente de contraccion volumétrica.

0,40 % madera estable

Relacion entre contracciones.

1,45 % sin tendencia a atear

PROPIEDADES MECANICAS.

Resistencia a la flexión.

1150 kg/cm².



Modulo de Elasticidad.

110,000 Kg/cm².



Resistencia a la compresión.

550 Kg/cm².



Resistencia a la Tracción.

1050 Kg/cm².

