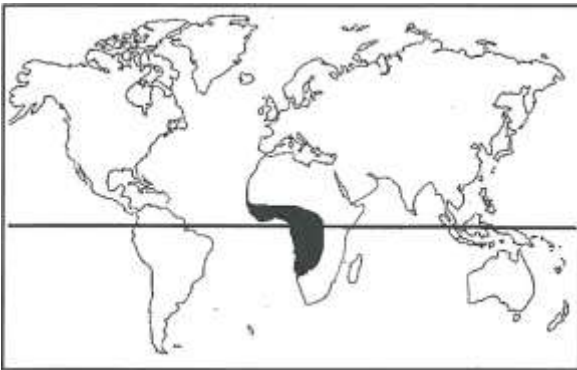


PALO ROJO

Denominación.

Científica: Pterocarpus buettneri Taub
Española: Palo rojo; Padouk de África

Procedencia.



Descripción de la madera.

Albura: Blanquecina
Duramen: Rojo intenso que con la luz se oscurece a pardo oscuro. Frecuentemente vetas pardo oscuras.
Fibra: Recta. Con frecuencia ligeramente entrelazada
Grano: Medio a basto.
Defectos: Bolsas de depósitos blancos

Impermeabilidad.

Albura: impregnable
Duramen: Medianamente impregnable

Mecanización.

Aserrado: Dura con algo de efectos abrasivos.
Secado: Velocidad media a lento. Riesgos pequeños de deformaciones y fendas.
Cepillado: Además del problema de la cierta dureza y abrasividad, es posible el repelo cuando presente fibra entrelazada. Apta para talla y curvado
Encolado: Ciertas dificultades por su contenido oleoso.

Aplicaciones.

Muebles y ebanistería fina de interior y exterior.
Carpintería de interior, puertas, revestimientos, molduras, rodapiés, frisos, escaleras.
Carpintería de exterior; puertas y ventanas.
Carpintería de armar
Chapas decorativas.

PROPIEDADES FISICAS.

Densidad aparente al 12% de humedad.

0,74 kg/m³. madera pesada

Coefficiente de contraccio volumétrica.

0,36 % madera estable

Relacion entre contracciones.

1,6 % sin tendencia a atejar

PROPIEDADES MECANICAS.

Resistencia a la flexión.

1450 kg/cm².



Modulo de Elasticidad.

124,000 Kg/cm².



Resistencia a la compresión.

650 Kg/cm².



Resistencia a la Tracción.

650 Kg/cm².

